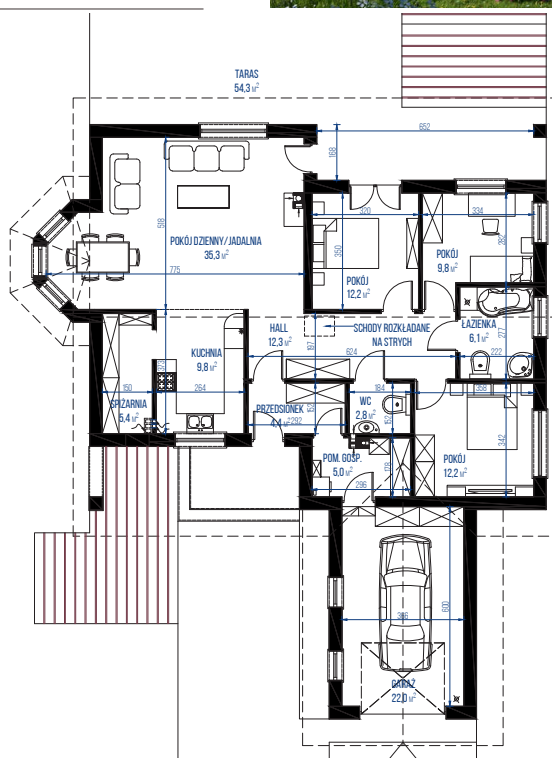
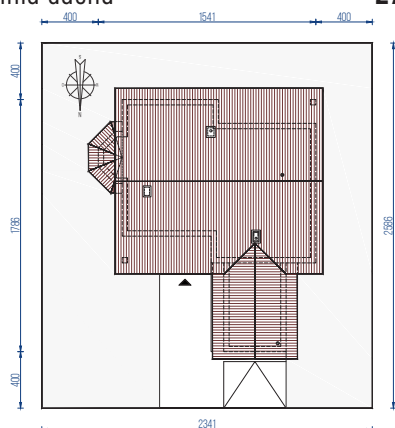


OKSFORD 1

WERSJA PODSTAWOWA

Powierzchnia użytkowa domu	109,3 m²
Powierzchnia usługowa/dodatkowa	27,0 m²
Powierzchnia netto	136,3 m²
Powierzchnia zabudowy	181,3 m²
Kubatura brutto	927,0 m³
Liczba pokoi	4
Liczba łazienek	2
Kąt nachylenia dachu	25°
Minimalne wymiary działki	23,41x25,86 m
Wysokość budynku	6,61 m
Wysokość do okapu, gzymsu	3,24 m
Powierzchnia dachu	275,0 m²



RZUT PARTERU: 136,3m²

