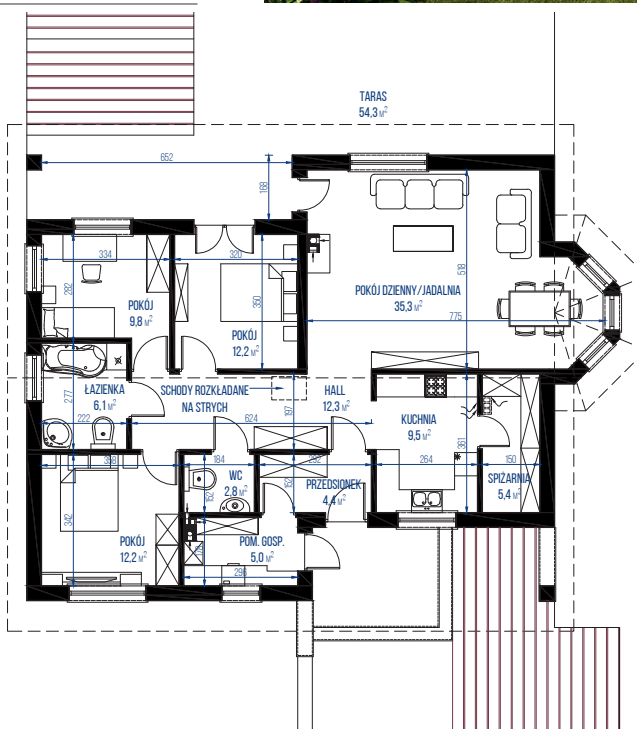
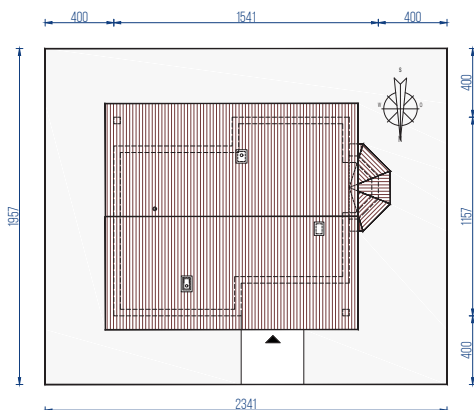


Powierzchnia użytkowa domu	109,0 m²
Powierzchnia usługowa/dodatkowa	5,0 m²
Powierzchnia netto	114,0 m²
Powierzchnia zabudowy	163,6 m²
Kubatura brutto	822,0 m³
Liczba pokoi	4
Liczba łazienek	2
Kąt nachylenia dachu	25°
Minimalne wymiary działki	23,41x19,57 m
Wysokość budynku	6,61 m
Wysokość do okapu, gzymsu	3,24 m
Powierzchnia dachu	229,0 m²



RZUT PARTERU: 114,0m²

