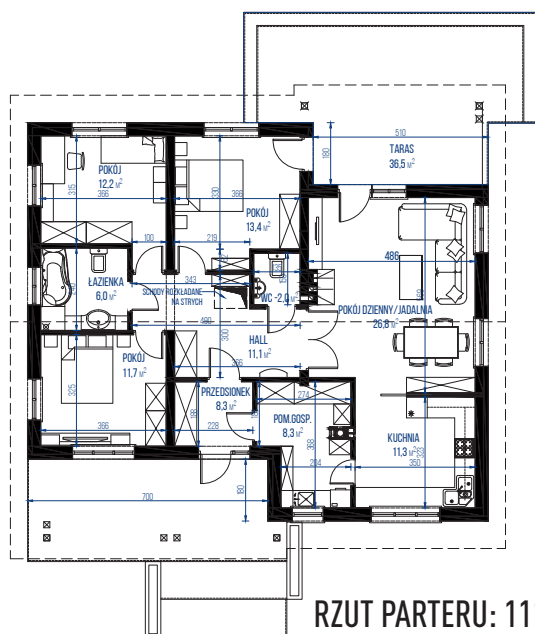
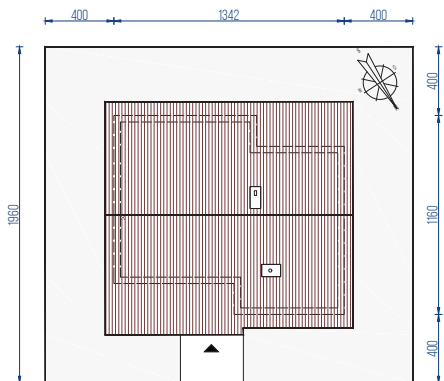
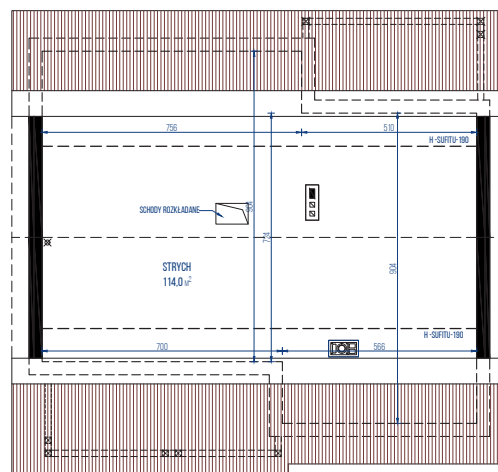


Powierzchnia użytkowa domu	102,8 m²
Powierzchnia usługowa/dodatkowa	122,6 m ²
Powierzchnia netto	225,4 m ²
Powierzchnia zabudowy	161,5 m ²
Kubatura brutto	833,0 m ³
Liczba pokoi	4
Liczba łazienek	2
Kąt nachylenia dachu	30°
Minimalne wymiary działki	21,42x19,60 m
Wysokość budynku	7,36 m
Wysokość do okapu, gzymsu	2,49 m
Powierzchnia dachu	224,7 m ²



RZUT PARTERU: 111,4m²



RZUT PODDASZA: 114,0m²

