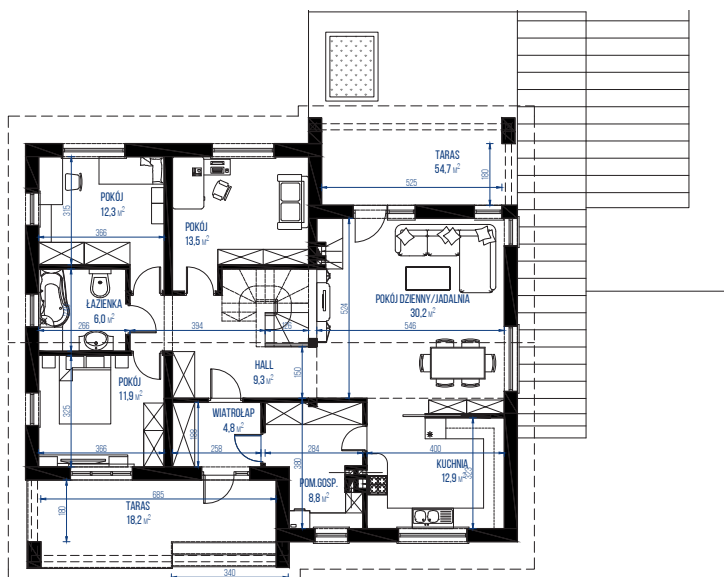
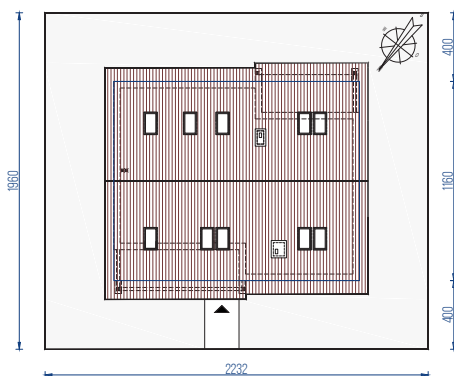
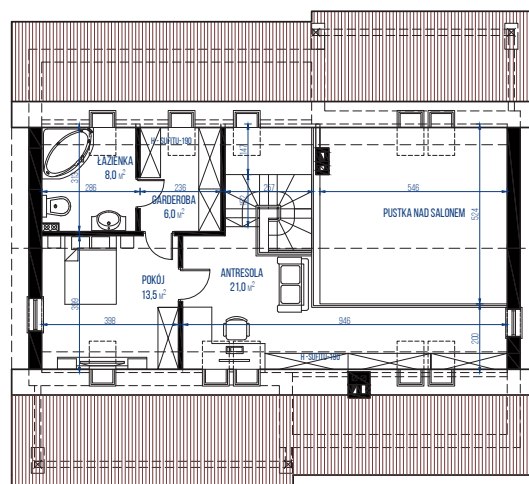


Powierzchnia użytkowa domu	158,5 m²
Powierzchnia usługowa/dodatkowa	21,7 m ²
Powierzchnia netto	180,2 m ²
Powierzchnia zabudowy	173,6 m ²
Kubatura brutto	981,4 m ³
Liczba pokoi	5+antresola
Liczba łazienek	2
Kąt nachylenia dachu	35°
Minimalne wymiary działki	22,32x19,60 m
Wysokość budynku	7,87 m
Wysokość do okapu, gzymsu	2,95 m
Powierzchnia dachu	241,0 m ²



RZUT PARTERU: 117,6m²



RZUT PODDASZA: 62,6m²

