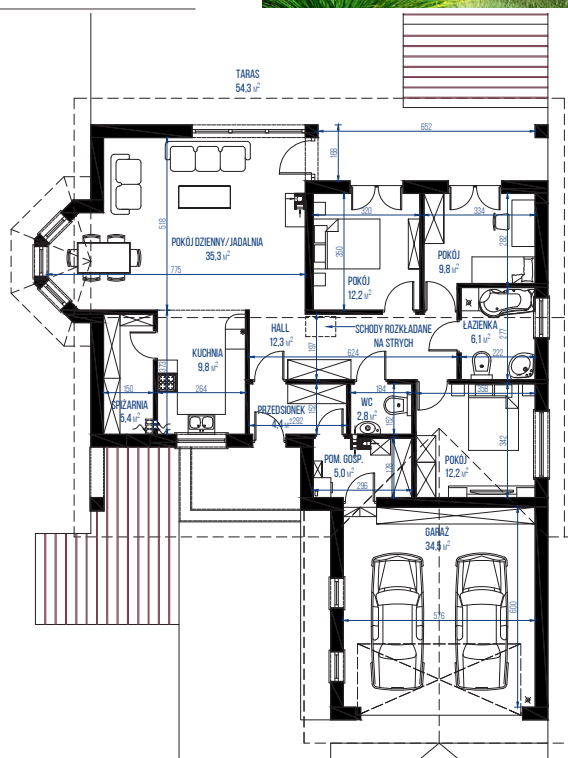
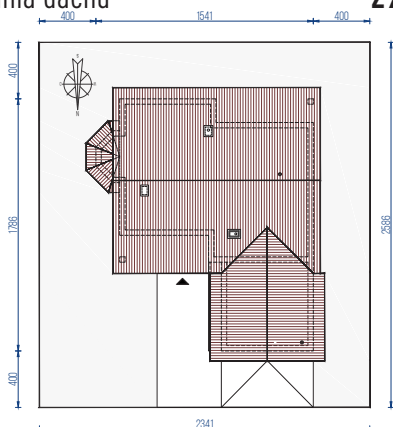


# OKSFORD 2

WERSJA PODSTAWOWA

Powierzchnia użytkowa domu	<b>109,3 m<sup>2</sup></b>
Powierzchnia usługowa/dodatkowa	<b>39,5 m<sup>2</sup></b>
Powierzchnia netto	<b>148,8 m<sup>2</sup></b>
Powierzchnia zabudowy	<b>204,6 m<sup>2</sup></b>
Kubatura brutto	<b>1010,0 m<sup>3</sup></b>
Liczba pokoi	<b>4</b>
Liczba łazienek	<b>2</b>
Kąt nachylenia dachu	<b>25°</b>
Minimalne wymiary działki	<b>23,41x25,86 m</b>
Wysokość budynku	<b>6,61 m</b>
Wysokość do okapu, gzymsu	<b>3,24 m</b>
Powierzchnia dachu	<b>295,0 m<sup>2</sup></b>



RZUT PARTERU: 148,8m<sup>2</sup>



DOMY Z KLASĄ  
**BARUK**  
ARCHITEKCI

BARUK ARCHITEKCI  
UL. KOSMONAUTÓW 212/6  
54-042 WROCŁAW

T: +48 (71) 718-16-49  
T.KOM: 79 15 79 184

...TWORZONE Z PASJĄ  
E-MAIL: BIURO@DOMYZKLASA.PL  
WWW.DOMYZKLASA.PL